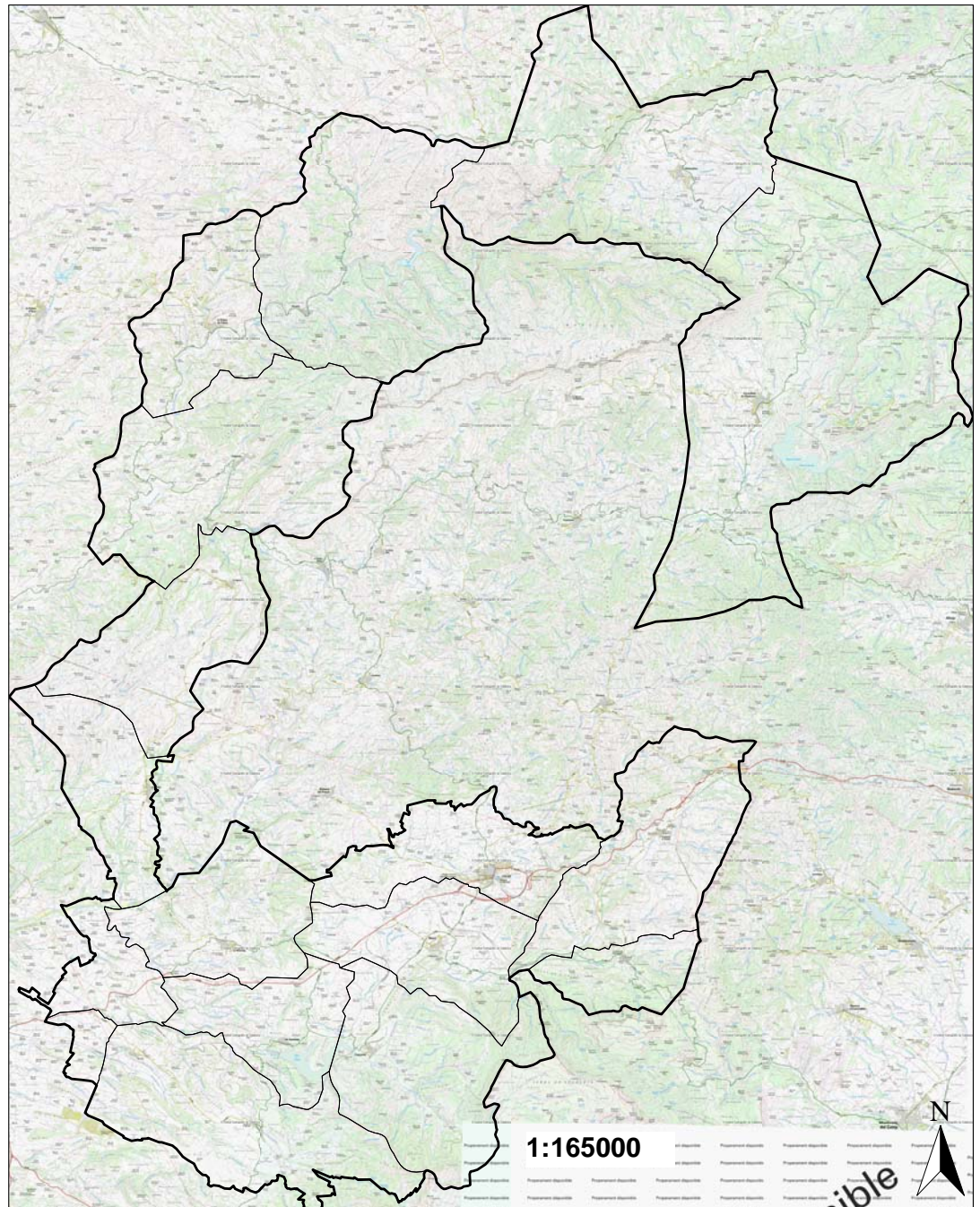

Proposta de zonificació de la DO Montsant

Claustre Grau Bella
Montserrat Blanch Rull
Raquel Romero Lorenzo
Xoán Elorduy Vidal
Maria Vaqué Marquès

Mapa de situació



La Denominació d'Origen Montsant

- Superfície total: 34.056 Ha
- Perímetre: 211 Km
- Hectàrees de vinya: 1870 ha.
- Viticultors: 786
- Cellers:
 - Cooperatives: 10
 - Particulars: 43

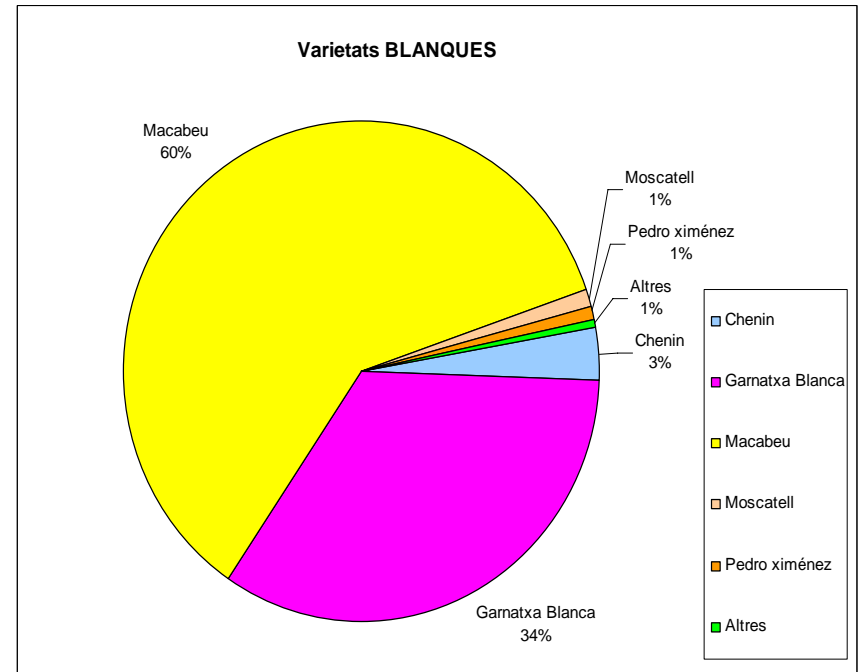
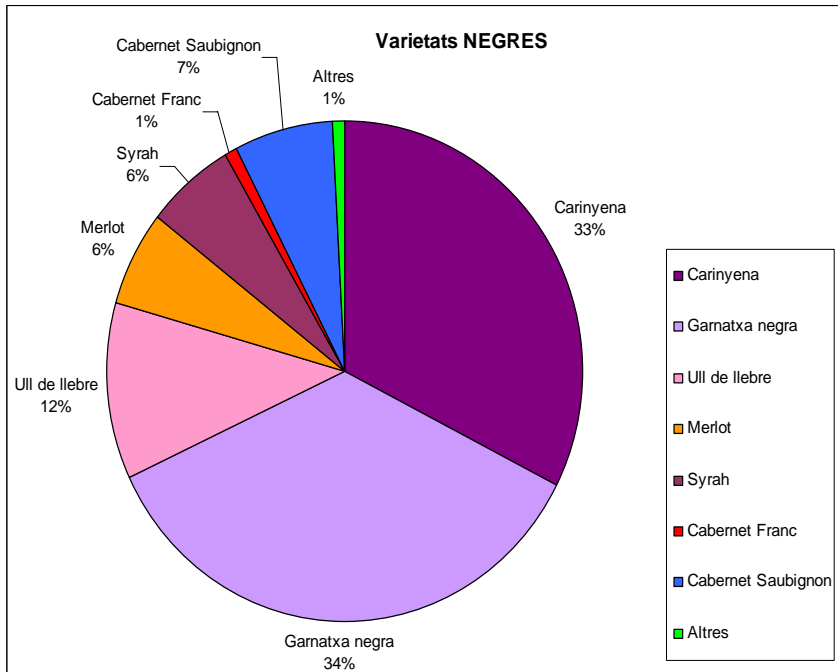
Distribució de la vinya per municipis

Municipi	Sup. Total	Sup. Agríc.	Vinya	% de vinya
Cabacés	3095 Ha	696 Ha	35,53 Ha	5,1
Capçanes	2205 Ha	484 Ha	209,78 Ha	43,3
Cornudella	6343 Ha	816 Ha	112,36 Ha	13,8
Falset	1461* Ha		148,4 Ha	10,2**
la Figuera	1892 Ha	306 Ha	40,58 Ha	13,3
Garcia	697 Ha*		143,89 Ha	20,6**
els Guiamets	1233 Ha	629 Ha	225,94 Ha	35,9
Marçà	1591 Ha	766 Ha	237,81 Ha	31
Margalef	3410 Ha	224 Ha	12,67 Ha	5,7
el Masroig	1540 Ha	684 Ha	179,94 Ha	26,3
el Molar	1246 Ha*		61,47 Ha	4,9**
Mora la N	215 Ha*		50,38 Ha	23,4**
Pradell	2193 Ha	467 Ha	13,96 Ha	3
la Serra i Darmós	2413 Ha*		285,14 Ha	11,8**
la Torre	702 Ha	88 Ha	0,78 Ha	0,9
Ulldemolins	3820 Ha	778 Ha	24,98 Ha	3,2

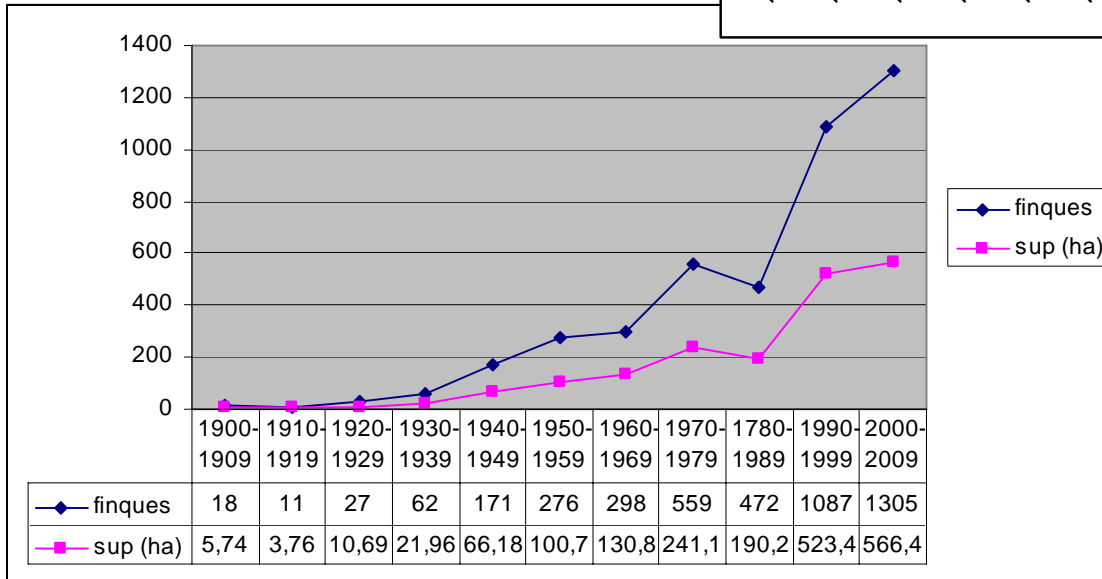
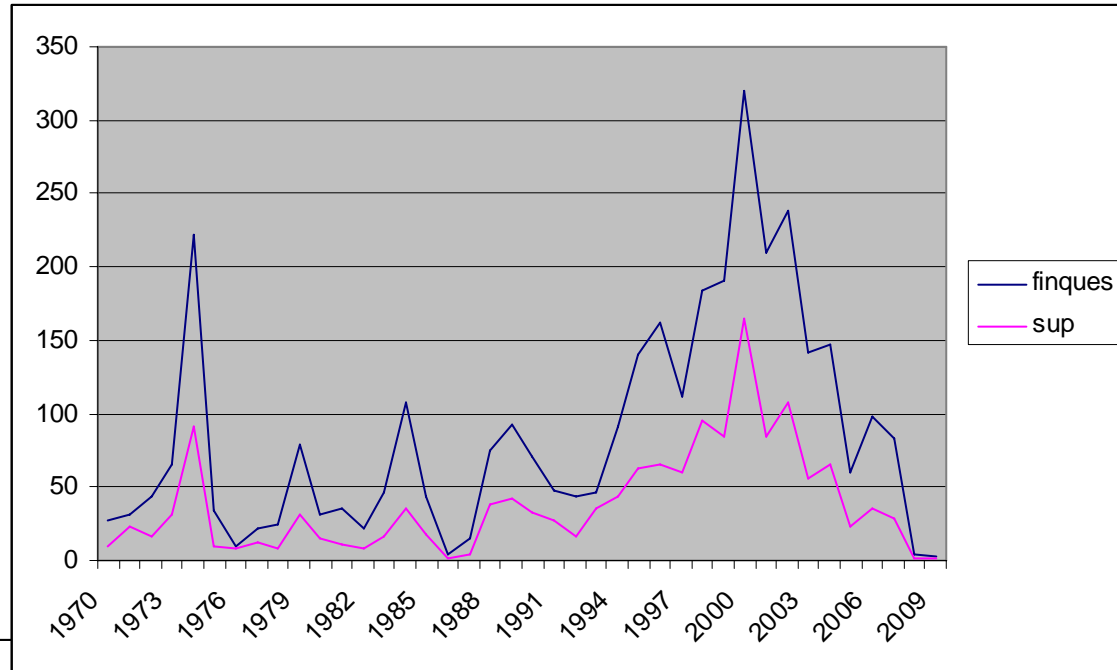
* Tota la superfície que forma part de la DO Montsant.

** percentatge sobre el total de la superfície

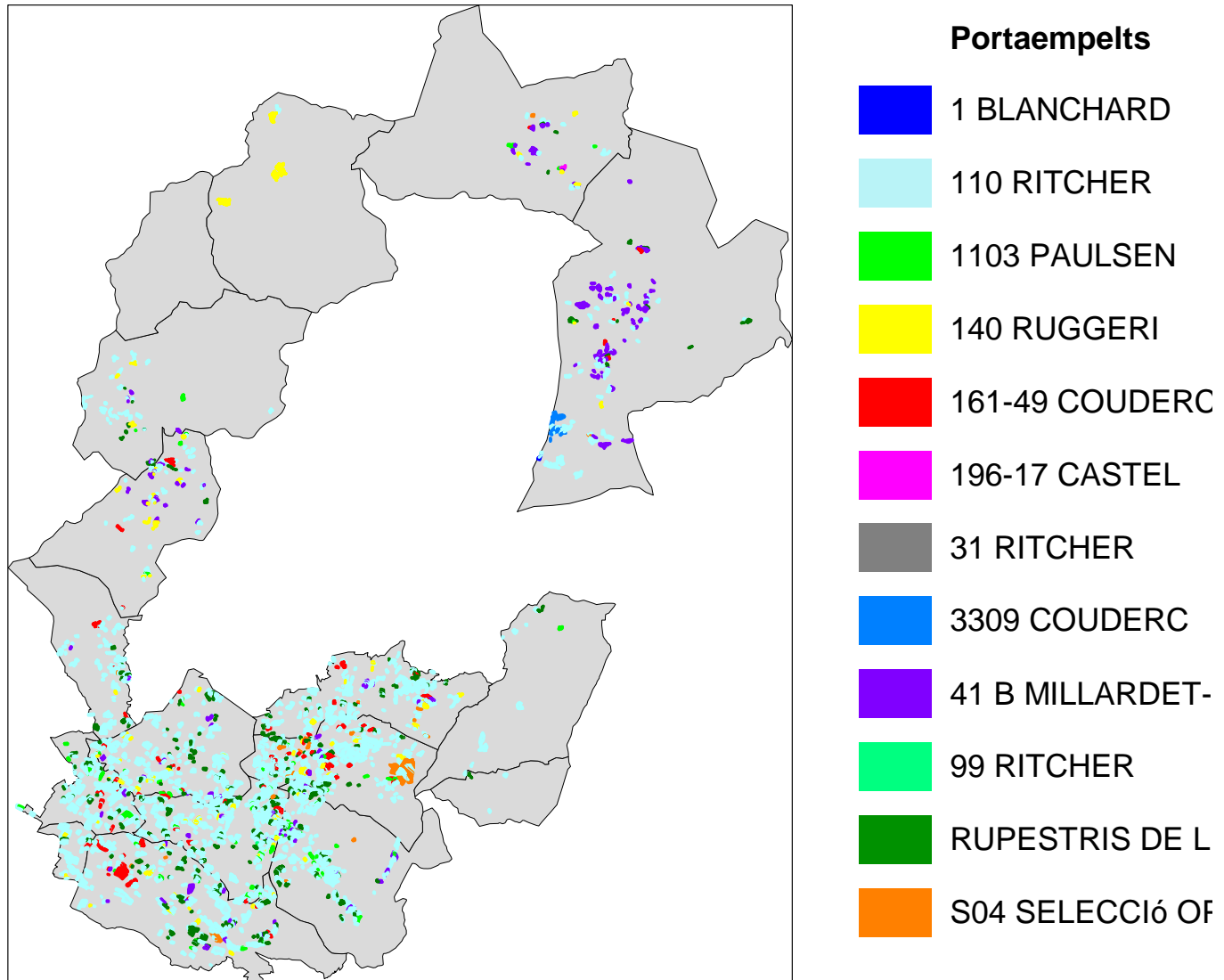
Varietats de vinya



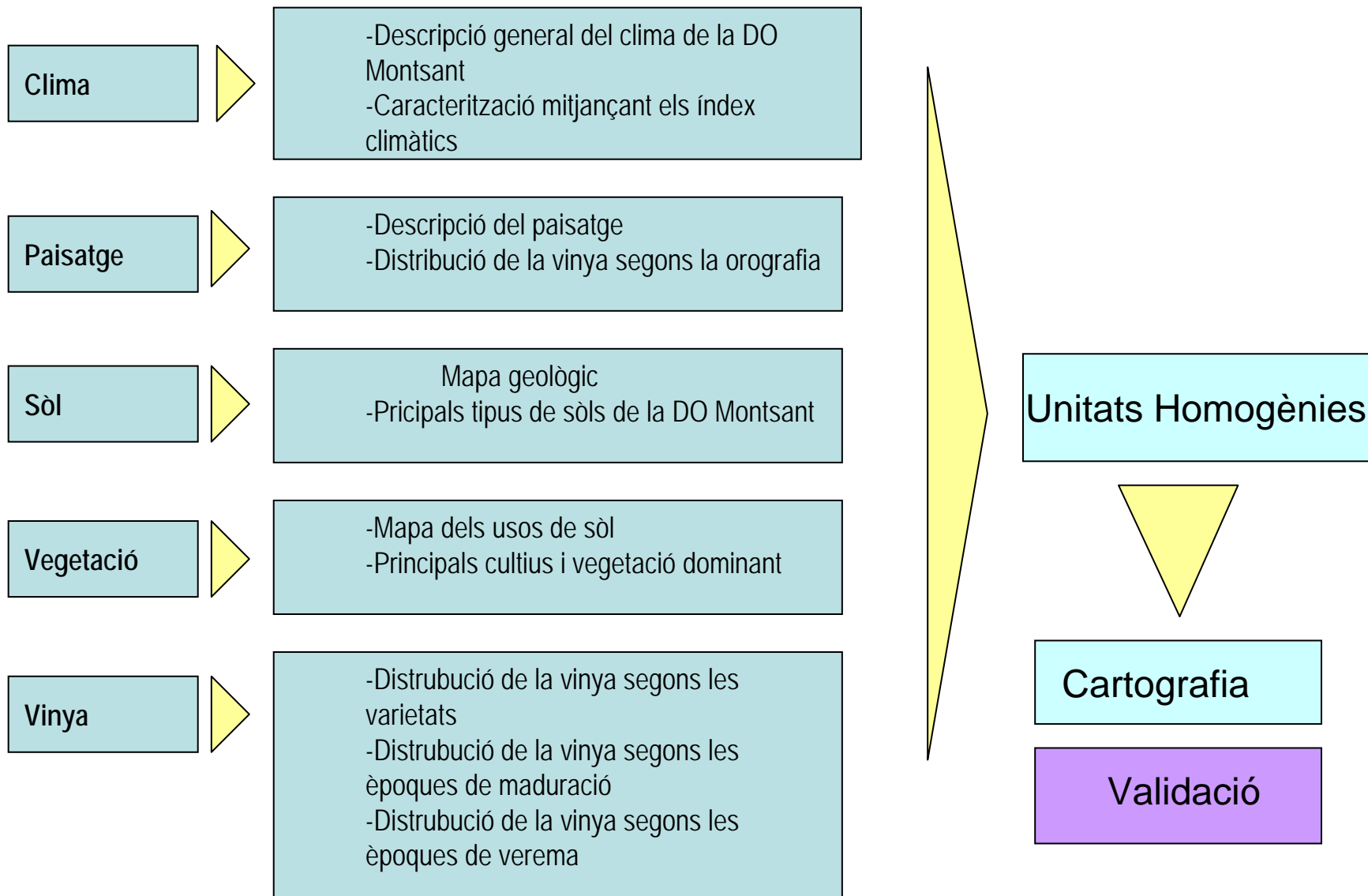
Edat de les vinyes en producció a la DO Montsant



Distribució dels peus a la DO Montsant



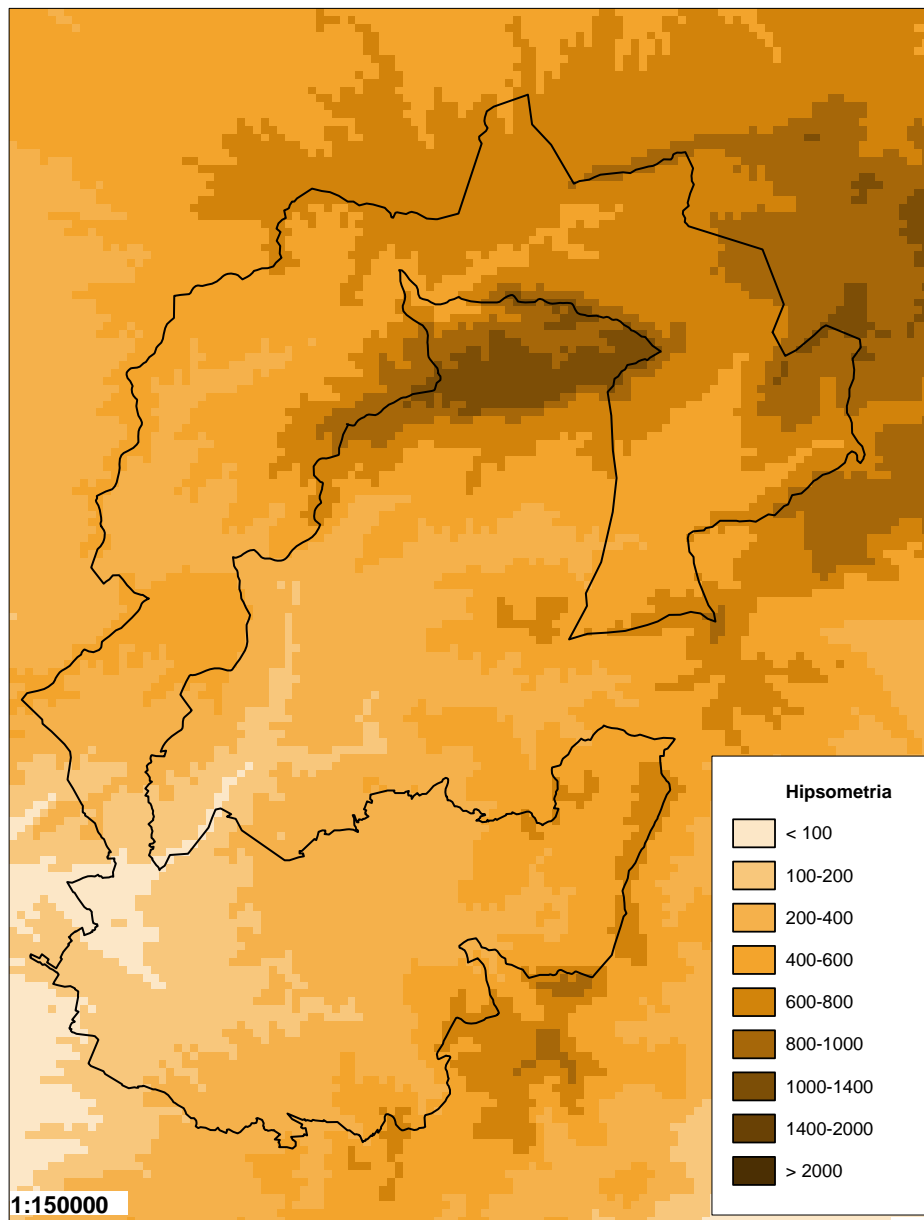
Esquema metodològic general de la zonificació vitícola



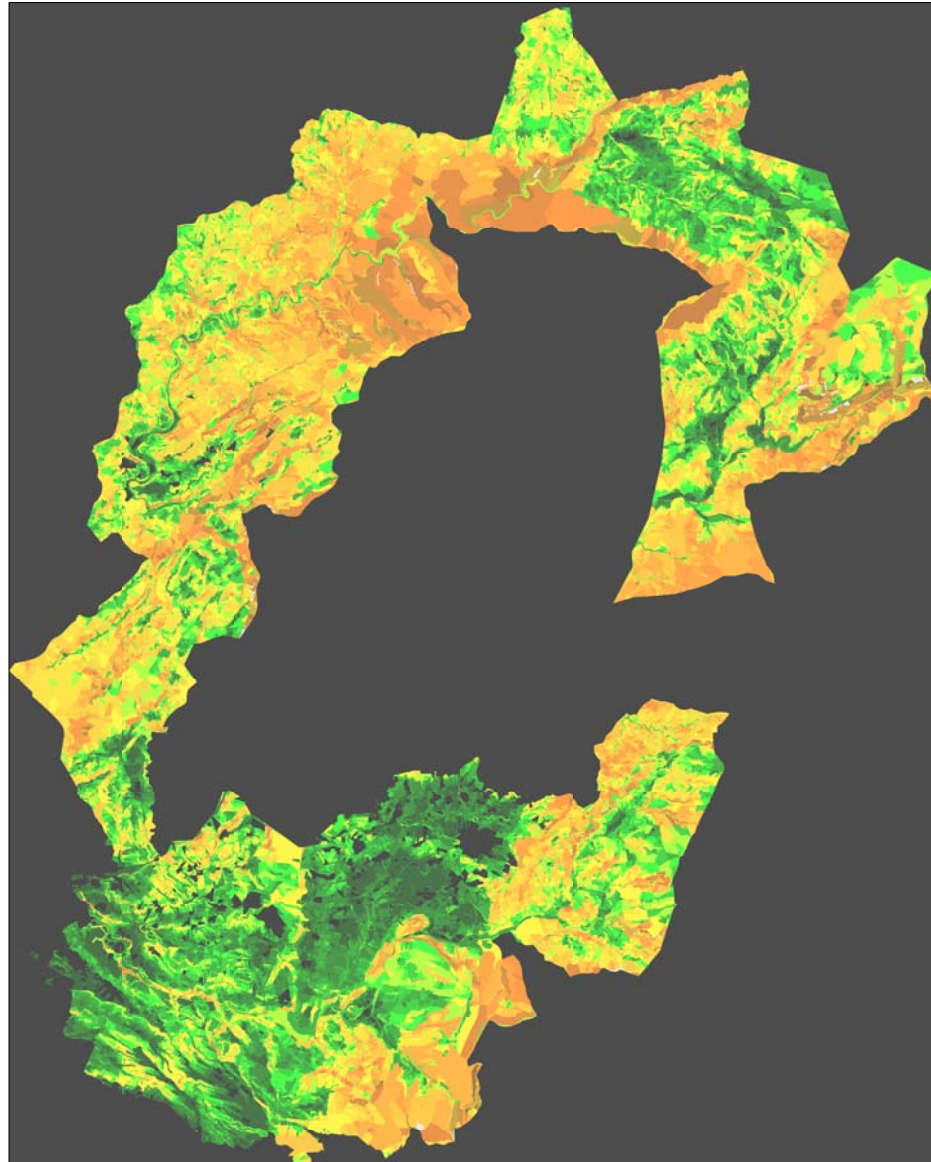
Índex climàtics

Municipi	T ^a mitja (°C)	Pluviometria (mm)	ETR anual de Turc	Índex d'humitat
DO Montsant	15,21	490,70	442,73	1,11
Bisbal de Falset	11,73	507,38	418,89	1,21
Capçanes	15,63	583,20	504,30	1,16
Falset	14,97	549,90	477,45	1,15
Cornudella	14,94	506,89	450,86	1,12
Ulldemolins	13,71	462,58	412,16	1,12
la Serra d'Almos	16,96	522,51	478,73	1,09
els Guiamets	15,55	469,30	430,85	1,09
el Masroig	15,55	436,01	407,08	1,07
Margalef	14,37	395,23	370,22	1,07

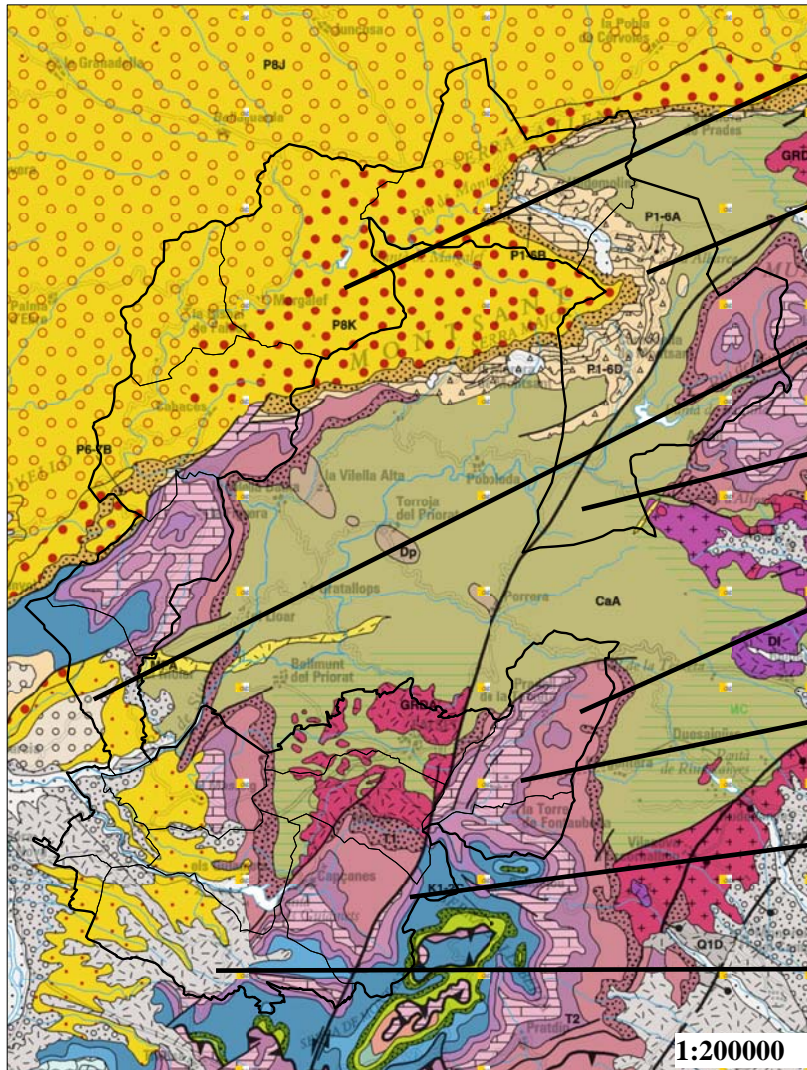
Mapa hipsomètric



Mapa de pendants



Mapa Geològic



Cenozoic; Oligocé.
Conglomerats, gresos i lutites

Cenozoic; Miocé. Conglomerats,
gressos i lutites

Cenozoic; Eocé. Gressos, lutites
roges i conglomerats

Paleozoic; Carbonífer. Calcàries,
carbó, lutites i gresos

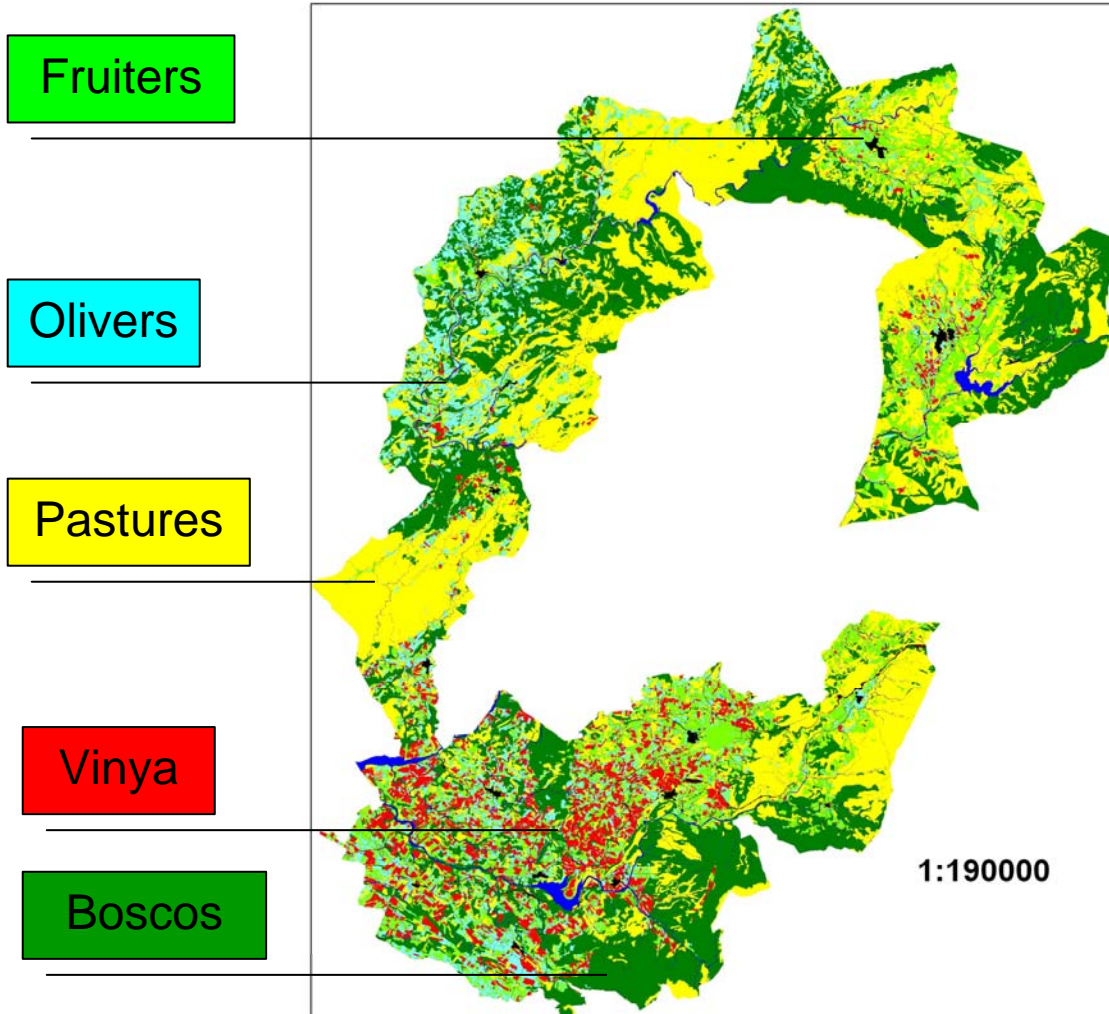
Mesozoic; Triàsic. Argiles,
dolomies, calcàries

Mesozoic; Triàsic. Argiles, amb
intercalacions d'evaporites

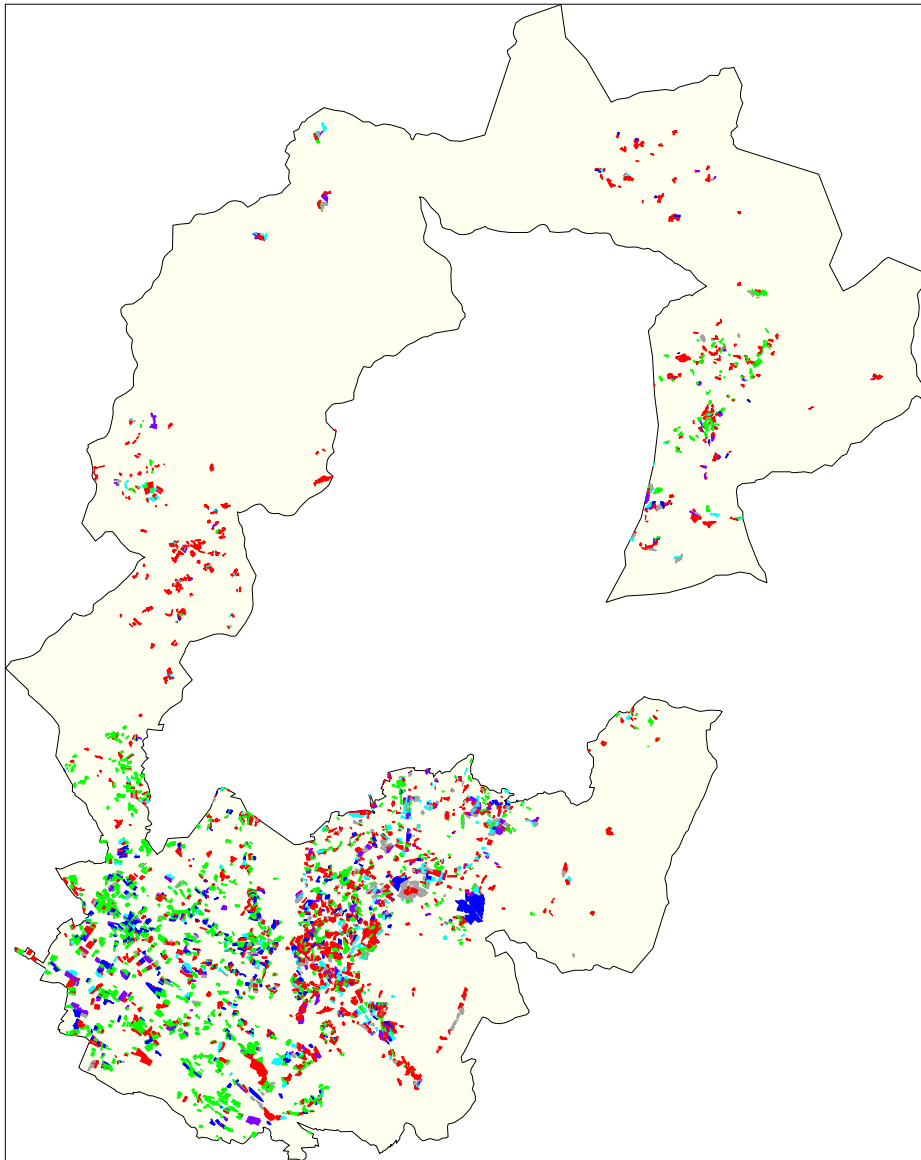
Mesozoic; Juràsic. Dolomies,
calcàries, margues

Cenozoic; Pistocè. Graves,
conglomerats, lutites







Mapa d'usos del sòl



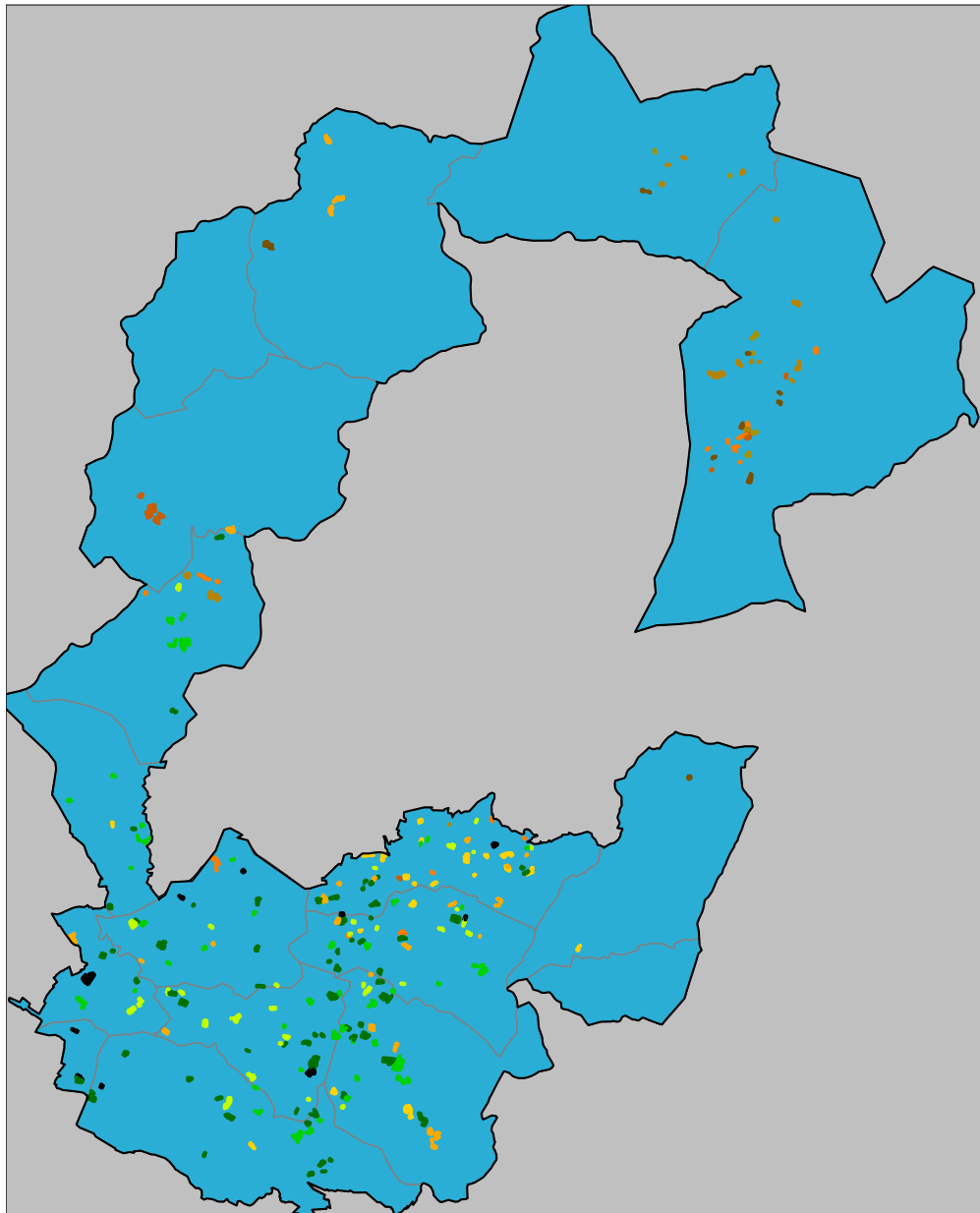
Mapa de distribució de la vinya per varietats negres



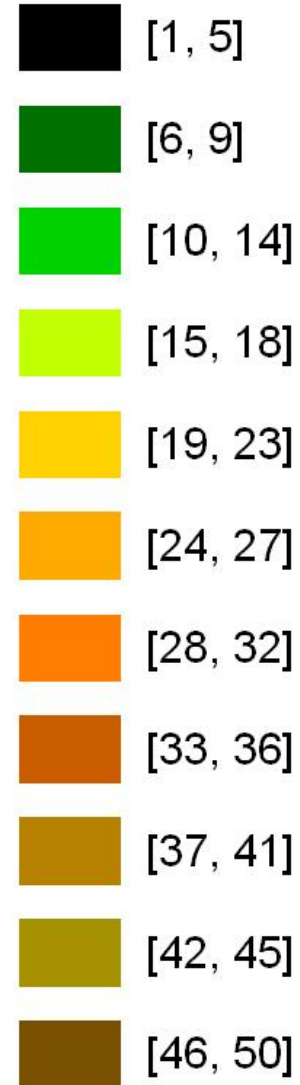
Varietats negres

-  Ull de llebre
-  Cabernet s.
-  Carinyena
-  Garnatxa n.
-  Merlot
-  Syrah

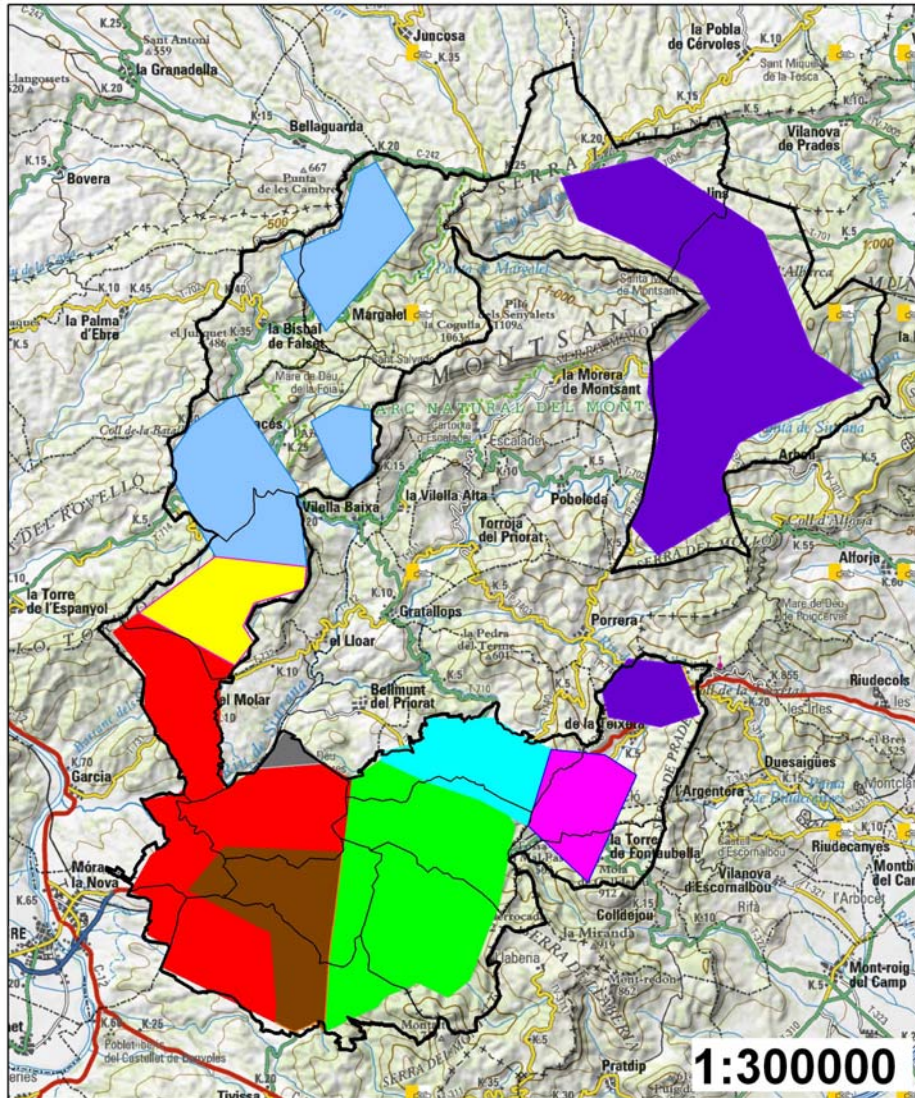
Mapa de dies de verema












intèrval per dia de verema



Mapa de zones de producció homogènia

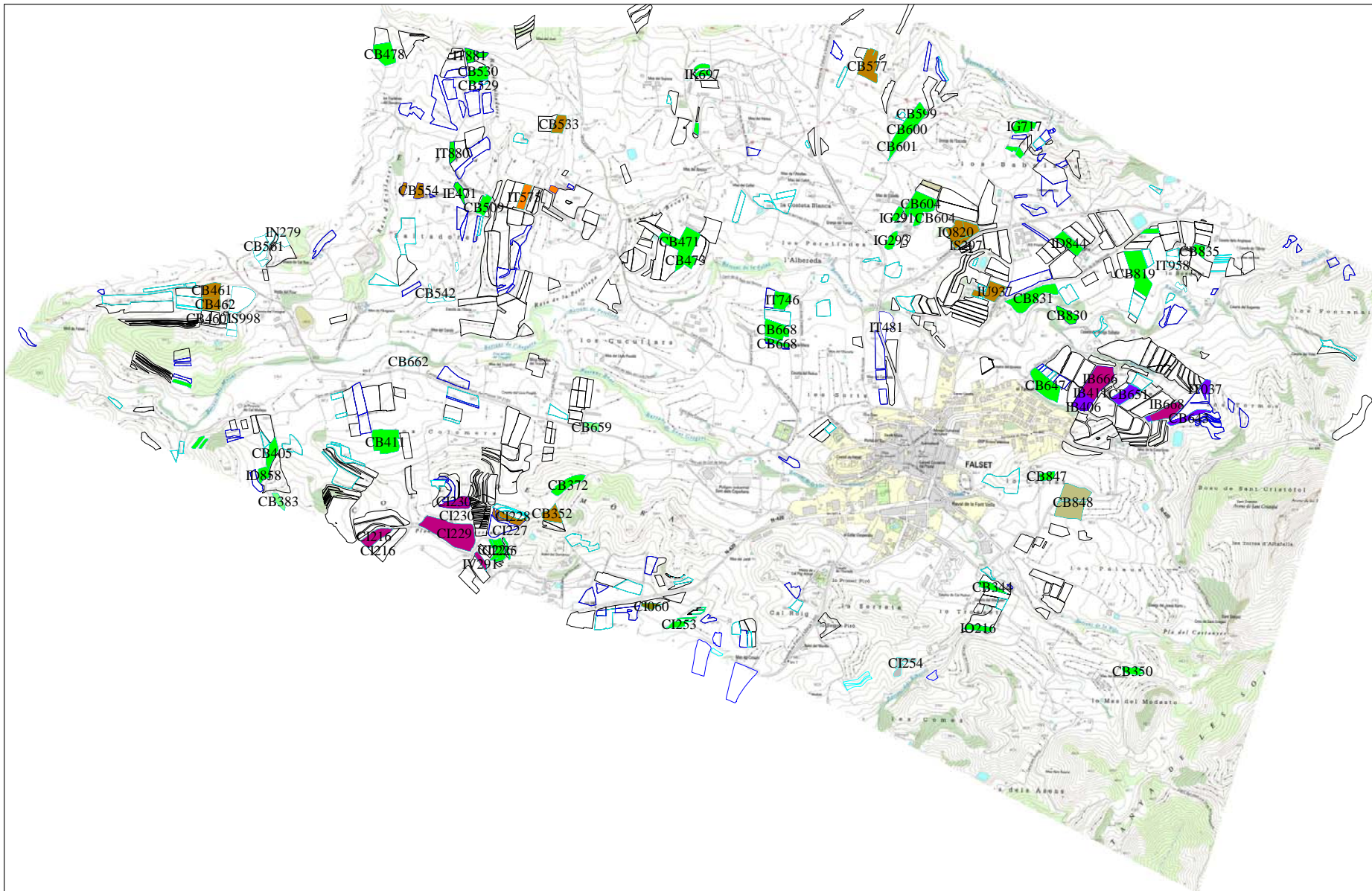


Zones homogènies

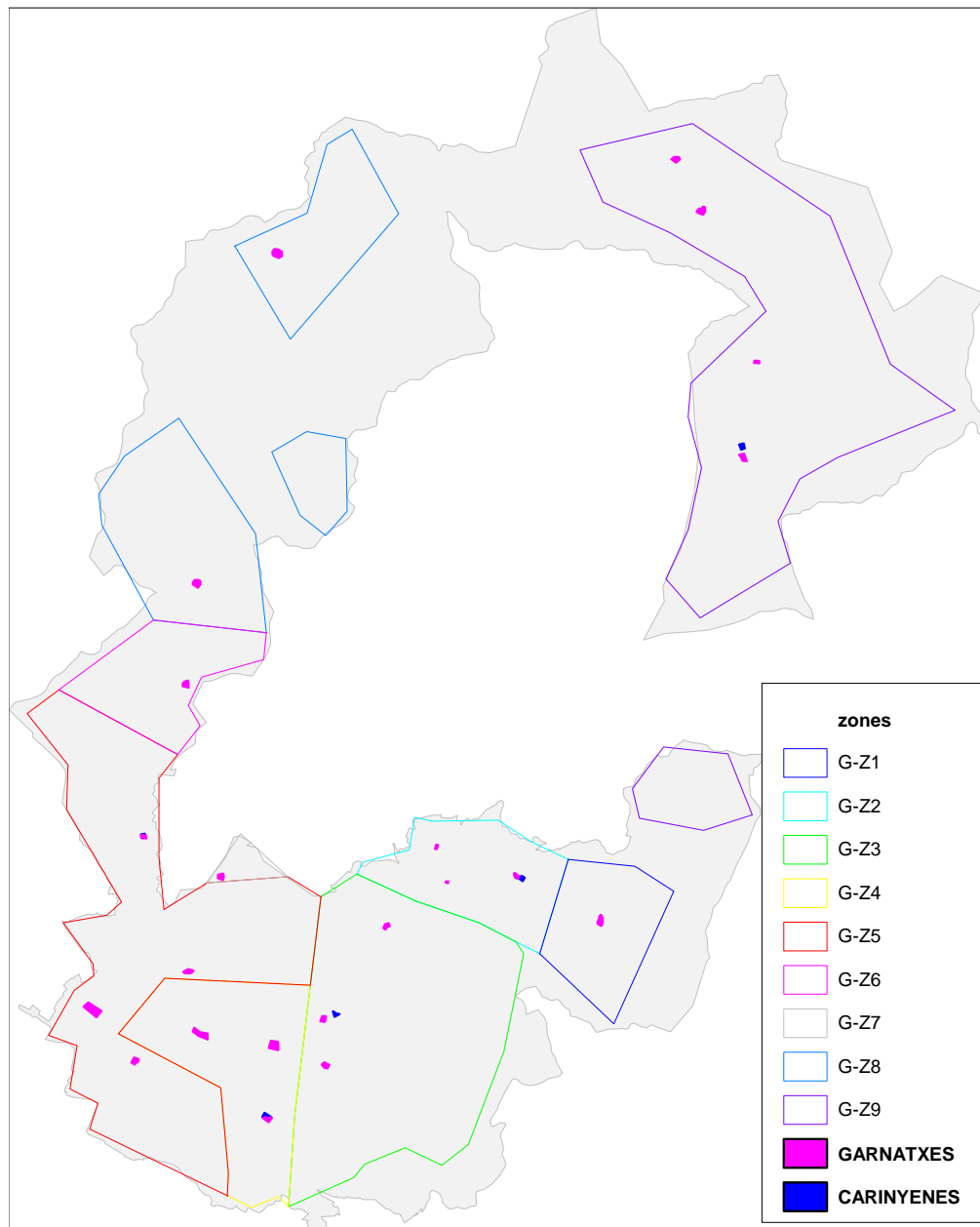
-  G-Z1
-  G-Z2
-  G-Z3
-  G-Z4
-  G-Z5
-  G-Z6
-  G-Z7
-  G-Z8
-  G-Z9

	Altitud (m)	Temp. m	Pptació. (mm)	Atac cuc	Dia verema		
					moda	mitja	Desv. Est.
Z1	200-400	13-14°C	550-650	Mitja	Sd.	Sd.	Sd.
Z2	300-400	13-15°C	550-650	Mitja-tardana	25	21	7,25
Z3	200-400	14-15°C	500-550	Mitja	6	11	6,41
Z4	100-200	15-16°C	500-550	Mitja	17	14	3,40
Z5	<100-200	15-16°C	500-550	Primerenca- mitjana	5	10	5,87
Z6	300-500	15-16°C	500-550	Tardana	7	9	2,99
Z7	200-<100	15-16°C	500-550	Mitja	28	28	1,68
Z8	500-300	13-15°C	450-550	Tardana	26	27	4,85
Z9	400-700	13-14°C		Tardana	50	42	6,91

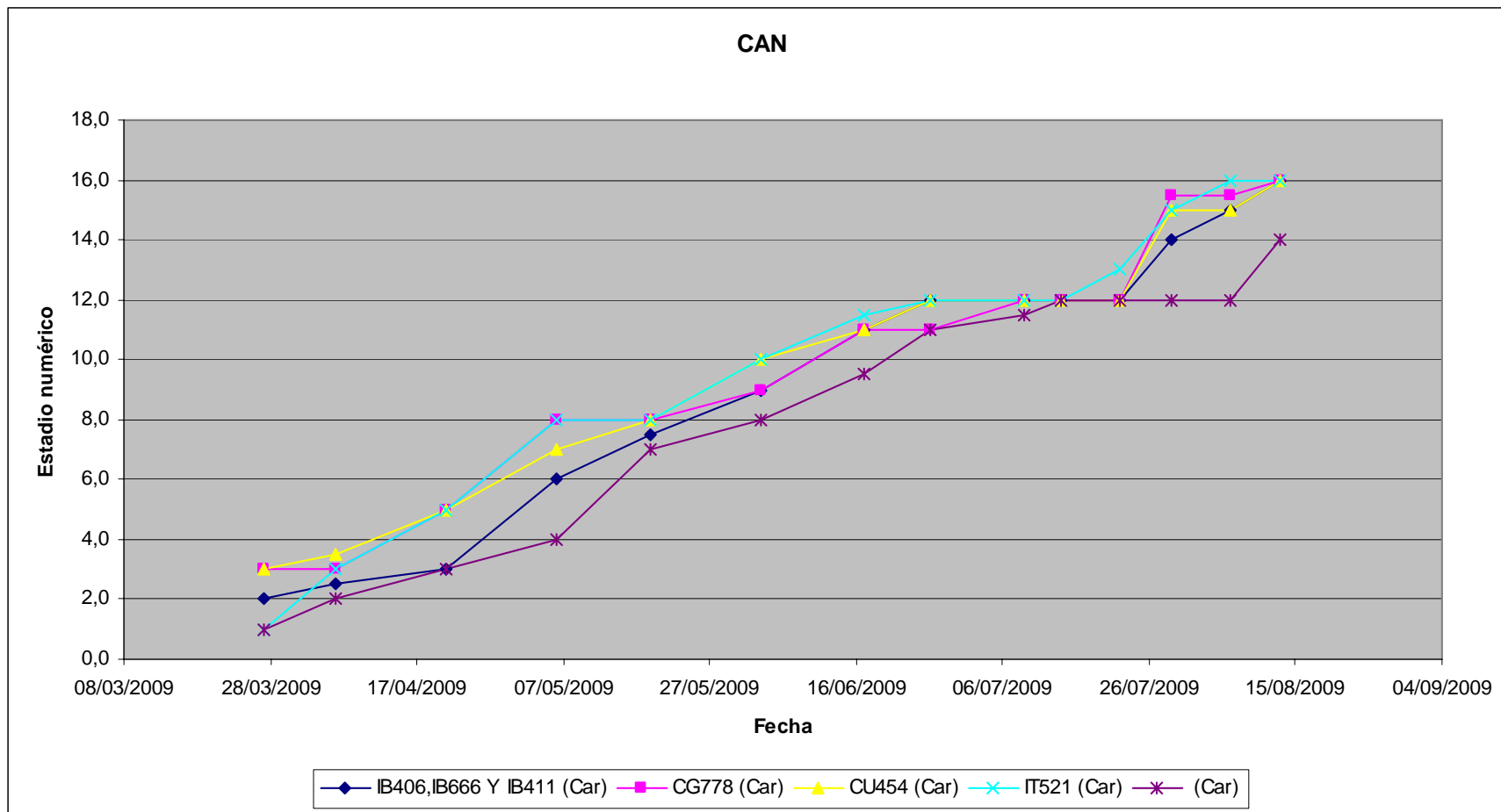
Selecció de les finques (totes les de la zona)



Finques

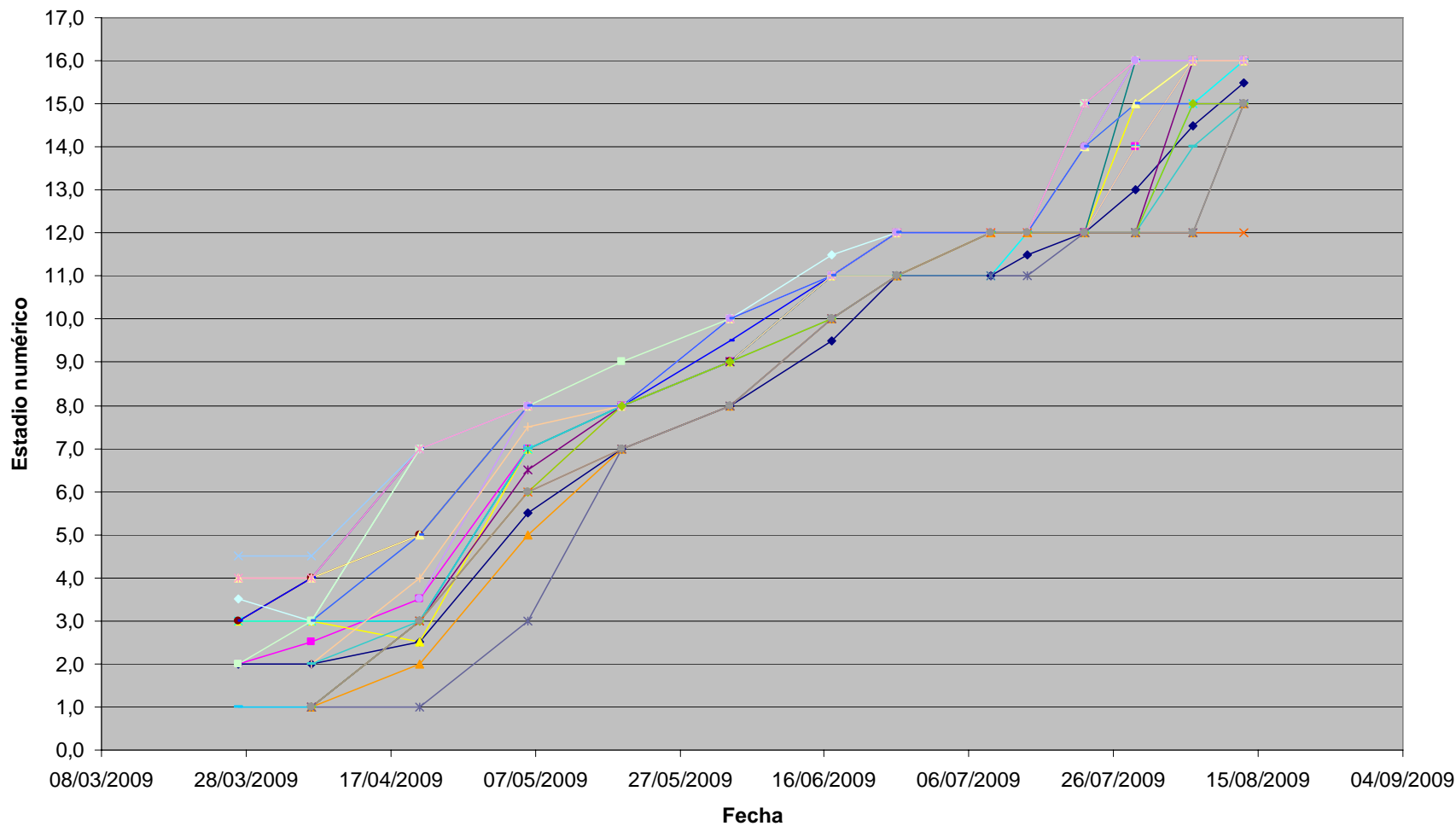


Evolució dels estadis fenològics de la Carinyena.



Evolució dels estadis fenològics de la Garnatxa negra

TOTAL D.O.

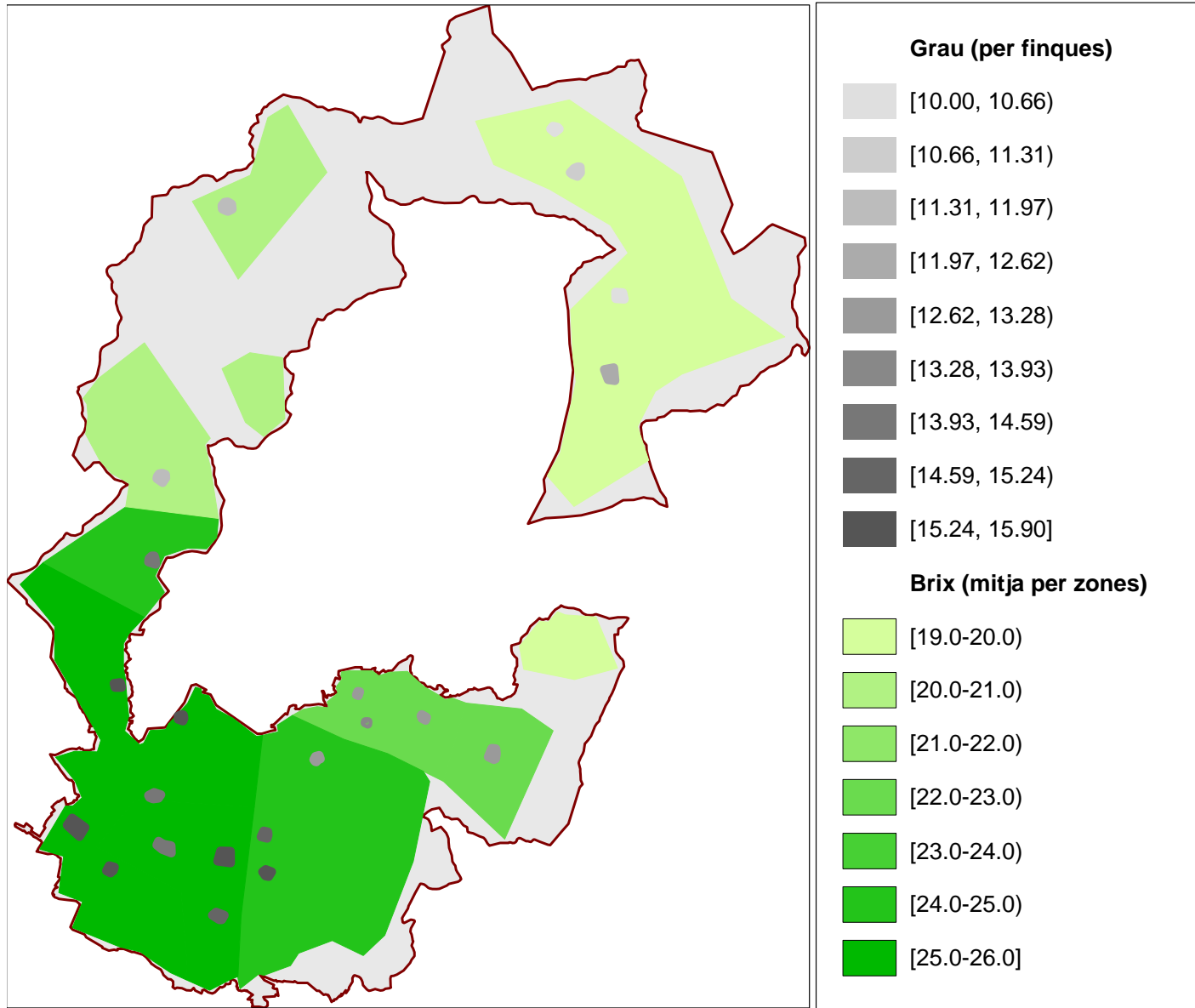


◆ CO252 ◆ CB647 ◆ IT575 ◆ CB659 ◆ CI196 ◆ CG889 ◆ CG808 ◆ CU455 ◆ CG565 ◆ IU517 ◆ CG503 ◆ CJ009
 ◆ CF271 ◆ CU208 ◆ CI791 ◆ CC067 ◆ CI641 ◆ CB989 ◆ CH821 ◆ CU823 ◆ CA214 ◆ CU804 ◆ CA142

Controls de maduració

Zona	Finca	Pes	°Brix	Grau	A. Total	pH	A420	A520	A620
2	CB647	208,13	22,5	13,11	4,94	3,46	3,2305	3,6428	0,6275
2	IT575	209,21	22,5	13,11	4,48	3,57	2,0582	2,0729	0,3477
2	CB659	219,92	23	13,45	4,53	3,61	2,1083	1,829	0,3453
Mitjana		212,42	22,67	13,22	4,65	3,55	2,47	2,51	0,44
Desviació		6,52	0,29	0,20	0,25	0,08	0,66	0,98	0,16
3	CI196	187,06	22	12,76	4,57	3,52	2,518	2,9821	0,4468
3	CG808	191,08	25,5	15,17	3,96	3,62	2,365	2,7141	0,4488
3	CG889	221,25	26	15,51	4,36	3,66	2,632	3,2209	0,558
Mitjana		199,80	24,50	14,48	4,30	3,60	2,51	2,97	0,48
Desviació		18,69	2,18	1,50	0,31	0,07	0,13	0,25	0,06
4	CG565	218,58	26,5	15,88	4,87	3,48	2,4532	4,0474	0,5051
4	IU517	214,14	24,5	14,5	3,87	3,72	2,5133	2,3348	0,4487
4	CU455	243,79	25	14,84	4,47	3,56	2,3077	2,7502	0,402
Mitjana		225,50	25,33	15,07	4,40	3,59	2,42	3,04	0,45
Desviació		15,99	1,04	0,72	0,50	0,12	0,11	0,89	0,05
5	CI872	170,52	24	14,15	3,77	3,74	2,2038	2,5625	0,4425
5	CF271	205,64	26	15,51	4,08	3,75	2,0843	1,6758	0,4272
5	CU208	238	26,5	15,88	3,98	3,71	2,4804	2,8986	0,4955
5	CJ009	199,75	26	15,51	3,74	3,58	2,1512	2,012	0,322
Mitjana		203,48	25,63	15,26	3,89	3,70	2,23	2,29	0,42
Desviació		27,67	1,11	0,76	0,16	0,08	0,17	0,55	0,07
6	CC067	187,82	24	14,15	3,51	3,7	2,6489	2,6685	0,4972
7	CI642	202,54	26	15,51	3,56	3,78	3,2684	3,3405	0,7059
8	CB989	212,1	20	11,4	4,77	3,54	1,7194	1,4252	0,2148
8	CH821	192,87	20,5	11,75	3,86	3,65	1,836	1,4514	0,317
Mitjana		202,49	20,25	11,58	4,32	3,60	1,78	1,44	0,27
Desviació		13,60	0,35	0,25	0,64	0,08	0,08	0,02	0,07
9	CU827	231,26	18	10,06	6,2	3,4	1,8346	1,5152	0,2813
9	CU804	209,24	19	10,72	6,39	3,36	1,8289	1,7617	0,2929
9	CA214	184,31	18	10,06	5,44	3,18	1,751	2,2467	0,2715
9	CA142	126,8	21	12,08	6,54	3,24	2,3718	3,1491	0,3613
Mitjana		187,90	19,00	10,73	6,14	3,30	1,95	2,17	0,30
Desviació		45,02	1,41	0,95	0,49	0,10	0,29	0,72	0,04

Grau probable



Intensitat

